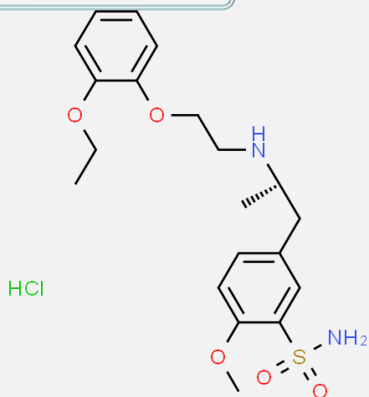


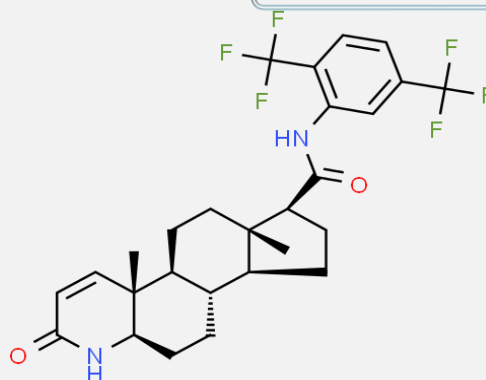


# Tamsulosina HCl 0.267 % SR + Dutasterida 0.333% IR Pellets

PM: 444.973 g/mol



PM: 528.530 g/mol



**Patrón de Liberación:**

**Liberación Sostenida (SR)  
+  
Liberación Inmediata (IR)**

**Concentraciones Disponibles:**

**0.4 mg + 0.5 mg**

## Acción Terapéutica

Mezcla de fármacos usada para el tratamiento de la Hiperplasia Prostática Benigna.



**No. CAS**

106463-17-6 + 164656-23-9



**Servicios**

Asistencia Técnica y Regulatoria

**FARMACÉUTICOS**